

team*Service*

TD



Reisinger
PREMIUM
WORK WEAR



seidiger Griff

extrem hoher Tragekomfort



Ressourcen schonend

10-fach geringerer Wasserbedarf bei der Herstellung als Baumwolle



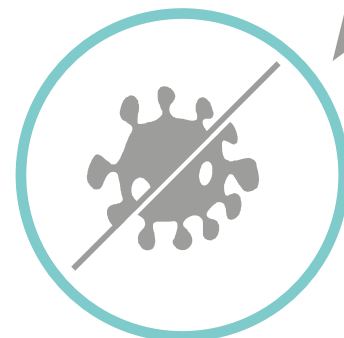
extreme Saugfähigkeit

natürlicher Flüssigkeitstransport vom Körper ins Innere der Faser.
50% saugfähiger als Baumwolle



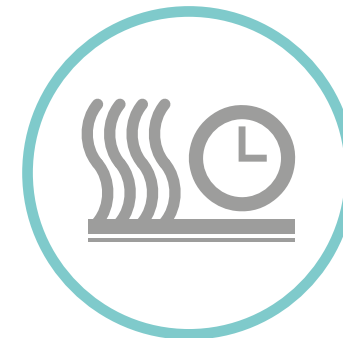
atmungsaktiv

optimale Körper-Klimatisierung



antibakteriell

durch Feuchtigkeitstransport vielfach weniger Bakterienbildung gegenüber Baumwollfasern



schnelltrocknend

trocknet in wenigen Minuten



schmutzabweisend

leichte Entfernung organischer Verschmutzungen

Kasacks aus Tencel



Tencel Damenkasack

Art. 3456

Material: 50% Lyocell (Tencel®) /
50% Polyester,
195 g/m²

- + Stehkragen
- + Druckknopfleiste
- + 1/4 Ärmel mit Schlitz
- + 1 Brusttasche
- + 2 Seitentaschen mit Schlüssel-
schlaufe, rechts mit Handytasche,
links mit aufgesetzter Tasche
+ Stiftöffnung
- + Seitenschlitze

Größen: 34 – 56

Tencel Herrenkasack

Art. 3455

Material: 50% Lyocell (Tencel®) /
50% Polyester,
195 g/m²

- + Stehkragen
- + Druckknopfleiste
- + 1/4 Ärmel mit Schlitz
- + 1 Brusttasche
- + 2 Seitentaschen mit Schlüssel-
schlaufe, rechts mit Handytasche,
links mit aufgesetzter Tasche
+ Stiftöffnung
- + Seitenschlitze

Größen: XS – 3XL



Pflege:



Farbe	641 türkis/ marine	541 marine/ türkis	461 anisgrün/ anthrazit	897 anthrazit/ anisgrün	882 lavendel/ cassis	780 cassis/ lavendel
-------	--------------------------	--------------------------	-------------------------------	-------------------------------	----------------------------	----------------------------

Tencel Damenkasack

Art. 3456



Farbe	541 marine/ türkis	897 anthrazit/ anisgrün	780 cassis/ lavendel
-------	--------------------------	-------------------------------	----------------------------

Tencel Herrenkasack

Art. 3455

Kasacks aus Tencel



Farbe 001 782 898 419 039 344 881 022 587
 weiß lichtgrau anthrazit türkis marine anisgrün lavendel cassis rot

Tencel Damen-Schlupfkasack

Art. 1056



Farbe 001 782 898 419 039 344 022
 weiß lichtgrau anthrazit türkis marine anisgrün cassis

Tencel Herren-Schlupfkasack

Art. 1055



Tencel Herren-Schlupfkasack

Art. 1055

Material: 50% Lyocell (Tencel®) /
 50% Polyester,
 195 g/m², weiß 215 g/m²

- + V-Ausschnitt
- + 1/4 Ärmel
- + 1 Brusttasche
- + 2 Seitentaschen mit Schlüssel-
schlaufe, rechts mit Handytasche
- + Seitenschlitze

Größen: XS – 3XL



TENCEL®



Tencel Damen-Schlupfkasack

Art. 1056

Material: 50% Lyocell (Tencel®) /
 50% Polyester,
 195 g/m²,
 weiß 215 g/m²

- + V-Ausschnitt
- + 1/4 Ärmel
- + 2 Seitentaschen
mit Schlüssel-
schlaufe,
rechts mit Handytasche
- + 1 Ausweisschleife links
- + Seitenschlitze

Größen: 34 – 56

Pflege weiße Kasacks:



Pflege farbige Kasacks:



Schlupfhose
 Tencel®
 siehe Seite:

30



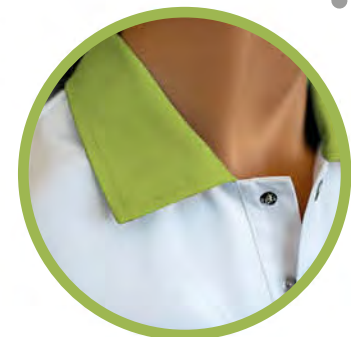
Kasacks mit Stretch



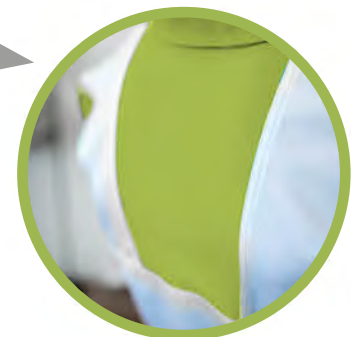
STRETCH



Ärmel aus Stretchmaterial bieten uneingeschränkte Bewegungsfreiheit



Kragen mit Stretchanteil sorgt für ein weiches und angenehmes Tragegefühl



Großer Stretcheinsatz im Rücken bietet einen enorm hohen Tragekomfort und sorgt für eine bequeme Passform

STRETCH



Damenkasack mit Piqué

Art. 3452

Material: 65% Polyester /
35% Baumwolle, 215 g/m²

Besatz: 55% Baumwolle /
45% Polyester, 185 g/m², Piqué

- + Kragen, Rückeneinsatz + Ärmel aus Stretchgewebe (Piqué)
- + V-Ausschnitt mit Kragen
- + Druckknopfleiste, unten verdeckt
- + 1/4 Ärmel
- + 1 Brusttasche
- + 2 Seitentaschen mit Schlüsselschlaufe, rechts mit Handytasche
- + Seitenschlitze

Größen: 34 – 56

Kasacks mit Stretch



Farbe 815
weiß/anisgrün

884
weiß/türkis

362
weiß/lichtgrau

813
weiß/flieder

Damenkasack mit Piqué

Art. 3452



Farbe 815
weiß/anisgrün

884
weiß/türkis

362
weiß/lichtgrau

813
weiß/flieder

Herrenkasack mit Piqué

Art. 3453

STRETCH



Herrenkasack mit Piqué

Art. 3453

Material: 65% Polyester /
35% Baumwolle, 215 g/m²

Besatz: 55% Baumwolle /
45% Polyester, 185 g/m², Piqué

- + Polokragen, Rückeneinsatz + Ärmel aus Stretchgewebe (Piqué)
- + Druckknopfleiste, unten verdeckt
- + 1/4 Ärmel
- + 1 Brusttasche
- + 2 Seitentaschen mit Schlüsselschlaufe, rechts mit Handytasche
- + Seitenschlitze

Größen: XS – 3XL



Pflege:



Kasacks mit Stretch

Damenkasack Ton in Ton, mit Piqué

Art. 3450

Material: 50% Polyester /
50% Baumwolle,
180 g/m²

Besatz: 55% Baumwolle /
45% Polyester,
185 g/m², Piqué

- + Kragen, Rücken + Ärmel aus Stretchgewebe (Piqué)
- + V-Ausschnitt mit Kragen
- + Druckknopfleiste, unten verdeckt
- + 1/4 Ärmel
- + 1 Brusttasche
- + 2 Seitentaschen mit Schlüsselschlaufe, rechts mit Handytasche
- + Seitenschlitze

Größen: 34 - 56



Farbe 698 dunkelgrau 039 marine 419 türkis 344 anisgrün 881 lavendel 022 cassis 487 rot

Damenkasack Ton in Ton, mit Piqué

Art. 3450

Herrenkasack Ton in Ton, mit Piqué

Art. 3451

Material: 50% Polyester /
50% Baumwolle,
180 g/m²

Besatz: 55% Baumwolle /
45% Polyester,
185 g/m², Piqué

- + Polokragen, Rücken + Ärmel aus Stretchgewebe (Piqué)
- + Druckknopfleiste, unten verdeckt
- + 1/4 Ärmel
- + 1 Brusttasche mit Stiftöffnung
- + 2 Seitentaschen mit Schlüsselschlaufe, rechts mit Handytasche
- + Seitenschlitze

Größen: XS - 3XL



Farbe 698 dunkelgrau 039 marine 419 türkis 344 anisgrün 881 lavendel 022 cassis 487 rot

Herrenkasack Ton in Ton, mit Piqué

Art. 3451



STRETCH

Pflege:



Damen-Polokasack

Art. 1074 000

Material: 55% Baumwolle /
45% Polyester,
185 g/m², Piqué

Besatz: 65% Polyester /
35% Baumwolle, 210 g/m²

- + V-Ausschnitt mit Kragen und Druckknöpfen
- + 1/4 Ärmel
- + 1 Brusttasche
- + 2 Seitentaschen
- + Seitenschlitze

Größen: 34 - 56



Kasacks mit Stretch



Farbe 151L
lavendel/lila

541L
marine/türkis

181L
marine/kiwi

397L
azur/marine

969L
marine/grau

Damen-Polokasack



668L
rot/grau

Art. 1074 000

Herren-Polokasack

Art. 1076 000

Material: 55% Baumwolle /
45% Polyester,
185 g/m², Piqué

Besatz: 65% Polyester /
35% Baumwolle,
210 g/m²

- + Polokragen mit Druckknöpfen
- + 1/4 Ärmel
- + 1 Brusttasche
- + 2 Seitentaschen
- + Seitenschlitze

Größen: XS - 3XL



Farbe 151
lavendel/lila

541
marine/türkis

181
marine/kiwi

397
azur/marine

969
marine/grau

Herren-Polokasack



668
rot/grau

Art. 1076 000

Pflege:



Kasacks mit Stretch



Farbe 619L
türkis



378L
kiwigrün



885L
cassis/dark magenta

Damen-Polokasack

Art. 1078 000



Farbe 541
marine/türkis



181
marine/kiwigrün



885
cassis/dark magenta

Herren-Polokasack

Art. 1076 000



Herren-Polokasack

Art. 1076 000

Material: 55% Baumwolle /
45% Polyester,
185 g/m², Piqué

Besatz: 65% Polyester /
35% Baumwolle, 210 g/m²

- + Polokragen mit Druckknöpfen
- + 1/4 Ärmel
- + 1 Brusttasche
- + 2 Seitentaschen
- + Seitenschlitze

Größen: XS - 3XL

Pflege:



Damen-Polokasack

Art. 1078 000

Material: 55% Baumwolle /
45% Polyester,
185 g/m², Piqué

Besatz: 65% Polyester /
35% Baumwolle, 210 g/m²

- + V-Ausschnitt mit Tulpenkragen
und Druckknöpfen
- + 1/4 Ärmel
- + 1 Brusttasche
- + 2 Seitentaschen
- + Seitenschlitze

Größen: 34 - 56



Damen-Polokasack

Art. 1073
ohne Brusttasche

Material: 55% Baumwolle /
45% Polyester,
185 g/m², Piqué

Besatz: 65% Polyester /
35% Baumwolle,
210 g/m²



Art. 1073 000
mit Brusttasche

- + V-Ausschnitt mit Kragen
und Druckknöpfen
- + 1/4 Ärmel
- + 2 Seitentaschen
- + Seitenschlitze

Größen: 34 – 56

Herren-Polokasack

Art. 1075
ohne Brusttasche

Material: 55% Baumwolle /
45% Polyester,
185 g/m², Piqué

Besatz: 65% Polyester /
35% Baumwolle,
210 g/m²



Art. 1075 000
mit Brusttasche

- + Polokragen
mit Druckknöpfen
- + 1/4 Ärmel
- + 2 Seitentaschen
- + Seitenschlitze

Größen: XS – 3XL

STRETCH

Pflege:



Farbe 810L
weiß/grün

670L
weiß/azurblau

804L
weiß/marine

Damen-Polokasack

Art. 1073

mit Brusttasche

Art. 1073 000



Farbe 810
weiß/grün

670
weiß/azurblau

804
weiß/marine

Herren-Polokasack

Art. 1075

mit Brusttasche

Art. 1075 000



Kasacks mit Stretch



Damen-Polokasack

Art. 1067 000
Material: 55% Baumwolle / 45% Polyester,
185 g/m², Piqué
Besatz: 65% Polyester /
35% Baumwolle, 210 g/m²

- + V-Ausschnitt mit Kragen und Druckknöpfen
- + 1/4 Ärmel
- + 1 Brusttasche
- + 2 Seitentaschen, rechts mit innenliegender Tasche
- + Seitenschlitze

Größen: 34 – 56



Farbe 571L
weiß/grau/türkis



Farbe 571
weiß/grau/türkis



570L
weiß/grau/kiwi

577L
weiß/grau/
koralle

561L
weiß/grau/orange

556L
weiß/grau/
dunkelgrau

Damen-Polokasack

Art. 1067 000



570
weiß/grau/kiwi

577
weiß/grau/
koralle

561
weiß/grau/orange

556
weiß/grau/
dunkelgrau

Herren-Polokasack

Art. 1068 000

Herren-Polokasack

Art. 1068 000
Material: 55% Baumwolle /
45% Polyester,
185 g/m², Piqué
Besatz: 65% Polyester /
35% Baumwolle, 210 g/m²

- + Polokragen mit Druckknöpfen
- + 1/4 Ärmel
- + 1 Brusttasche
- + 2 Seitentaschen, rechts mit innenliegender Tasche
- + Seitenschlitze

Größen: XS – 3XL

STRETCH

Pflege:



Kasacks

Schlupfkasack



Unisex-Schlupfkasack

Art. 1066 001 – weiß

Material: 65% Polyester /
35% Baumwolle,
215 g/m²

Art. 1066 – farbig

Material: 50% Polyester /
50% Baumwolle,
180 g/m²

- + V-Ausschnitt
- + 1/4 Ärmel
- + 1 Brusttasche
- + 2 Seitentaschen
- + Seitenschlitze

Größen: XS – 3XL



Pflege weiß:



Pflege farbig:



003
hellblau

419
türkis

344
anisgrün

881
lavendel

022
cassis

172
orange

Farbe 001
weiß

Unisex-Schlupfkasack

farbig

Art. 1066

Unisex-Schlupfkasack

weiß

Art. 1066 001

Kasacks

Schlupfkasack



Unisex-Schlupfkasack

Art. 2856 100 - 1/1 Ärmel

Material: 65% Polyester /
35% Baumwolle,
215 g/m²

Art. 2856 025 - 1/4 Ärmel

- + Lidokragen mit Druckknopf
- + 1 Brusttasche
- + 2 Seitentaschen
- + Seitenschlitze

Größen: XS - 4XL

Pflege:



Farbe 001
weiß

Unisex-Schlupfkasack 1/1 Ärmel Art. 2856 100

Unisex-Schlupfkasack 1/4 Ärmel Art. 2856 025



Hosen 5 Pocket



Damen 5 Pocket Hose in 3 Längen

Art. 7908

Material: 64% Polyester /
34% Baumwolle /
2% Elastolefin, 245 g/m²

- + gerade geschnitten
- + hüfthoch
- + hinterer Bund mit verstellbarem Gummizug
- + 7 Gürtelschlaufen
- + im Schlitz Reißverschluss
- + 2 Seitentaschen
- + 1 Geldtasche
- + 2 Gesäßtaschen

Größen: 34 - 56, 72 - 88, 18 - 25

Herren 5 Pocket Hose in 3 Längen

Art. 7909

Material: 64% Polyester /
34% Baumwolle /
2% Elastolefin, 245 g/m²

- + 7 Gürtelschlaufen
- + Bundverschluss mit Jeansknopf
- + im Schlitz Reißverschluss
- + 2 Seitentaschen
- + 1 Geldtasche
- + 2 Gesäßtaschen

Größen: 44 - 66, 90 - 114, 23 - 30

Pflege weiß:



Farbe	001 weiß	898 anthrazit	000 schwarz	039 marine
-------	-------------	------------------	----------------	---------------

Damen 5 Pocket Hose	Art. 7908
---------------------	-----------

Herren 5 Pocket Hose	Art. 7909
----------------------	-----------



Pflege farbig:



Hosen Damen



Farbe 001
weiß

3/4 Damenhose

Art. 1077



Farbe 001
weiß

Damenhose

Art. 7850

Damen 3/4-Hose

Art. 1077, Farbe 001 weiß

Material: 64% Polyester /
34% Baumwolle /
2% Elastolefin, 245 g/m²

- + 5 x 2 Gürtelschlaufen
- + Bundverschluss mit Jeansknopf
- + ab Größe 42 mit seitlichem Gummizug
- + im Schlitz-Reißverschluss
- + 2 Seitentaschen
- + 2 Gesäßtaschen
- + 1 Beintasche rechts (Handytasche)
- + 1 Beintasche links mit Patte und Druckknopf, Patte mit Stiftöffnung
- + Beinsäume mit Schlitz

Größen: 34 - 56

Pflege:



Damenhose

Art. 7850, Farbe 001

Material: 65% Polyester /
35% Baumwolle, 215 g/m²

- + Bundverschluss mit Jeansknopf
- + 7 Gürtelschlaufen
- + hinterer Bund mit verstellbarem Gummizug
- + im Schlitz Reißverschluss
- + 2 Bundfalten
- + 2 Seitentaschen

Größen: 34 - 60

Pflege:



Hosen

Herren



Farbe 001
weiß

Herrenhose Art. 2850

Herrenhose in 3 Längen

Art. 2850

Material: 65% Polyester /
35% Baumwolle,
300 g/m²

- + 7 Gürtelschlaufen
- + verlängerter Bundverschluss mit 2 Druckknöpfen
- + im Schlitz Reißverschluss
- + Bundfalten
- + abgesteppte Bügelfalten
- + 2 Seitentaschen
- + 1 eingesetzte Gesäßtasche mit Patte und Druckknopf

Größen: 42 - 66,
90 - 114,
23 - 30



Pflege:



Unisex- Schlupfhose Tencel® in 3 Längen

Art. 7761, Farbe 001

Material: 65% Polyester /
35% Lyocell
(Tencel®), 215 g/m²

- + Ausstattung wie Art. 7760

Größen:

XS - 3XL
XS-L - XL-L (Länge + 4 cm)
XS-K - 2XL-K (Länge - 5 cm)



Pflege:



Unisex-Schlupfhose in 3 Längen

Art. 7760

Material: 65% Polyester /
35% Baumwolle,
215 g/m²

- + Bund mit Gummizug und Kordel (innen liegend)
- + 2 Seitentaschen
- + 1 Gesäßtasche mit Druckknopf
- + 1 Beintasche rechts
- + innen seiliche Aufhänger

Größen:

XS - 3XL
XS-L - XL-L (Länge + 4 cm)
XS-K - 2XL-K (Länge - 5 cm)



Pflege weiße
Hosen:



Pflege farbige
Hosen:



 TENCEL®



Farbe 001
weiß

Art. 7761



Farbe 001
weiß

898
anthrazit

039
marine

Unisex-Schlupfhose

Art. 7760

TD



Reisinger
PREMIUM
WORK WEAR

Hauptstraße 22
D-87452 Altusried
+49 8373 20 900 92
info@reisinger-workwear.de
www.reisinger-workwear.de

made by **teamdress**[®]